



ТЕНЕН ТИП



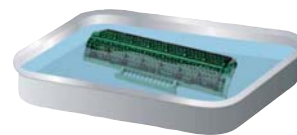
Оригинална почистваща въздуха плазма, почиства ефективно въздуха в стаята.

Плазма модул

Плазма модул за почистване на въздуха. Частици на прахта са старателно събирани от електростатичен филтър и миризмата е подтисната и разложена от многобройни йони. Плазменият модул е с ниско аеродинамично съпротивление, сравнен с използваните досега филтри и ефективността на почистване е голяма.

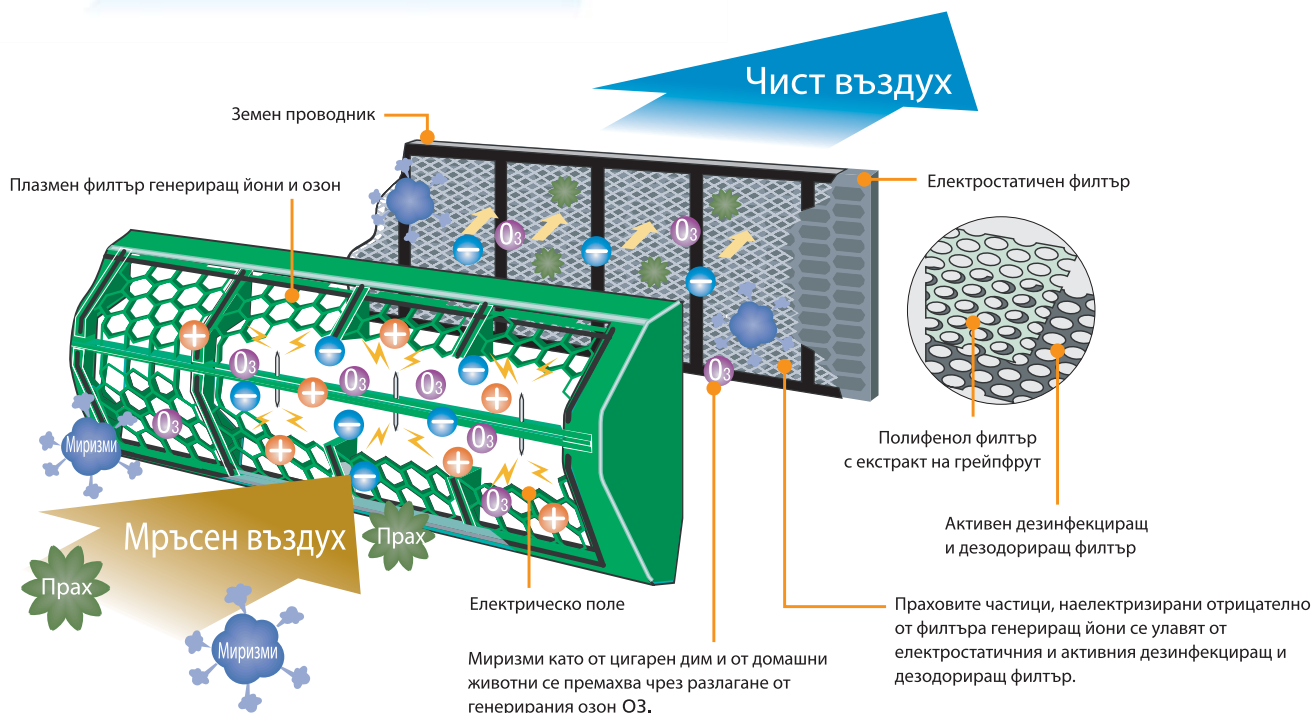


Механизъм на Плазма въздушния филтър



Миещи се филтри

Всеки път след измиването на филтрите възстановяват качествата си като нови.



Плазма филтъра бързо премахва прахта и миризмите.

Пречиства въздуха от ...

домашен прах / цигарен дим / цветен прашец / бактерии на домашни животни / спори

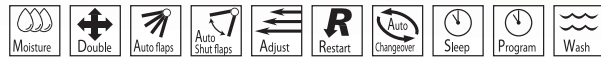
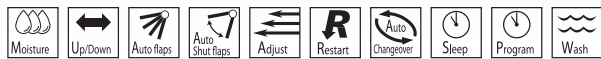
Поглъща миризми от ...

цигарен дим / домашни животни / кухненски боклук / човешкото тяло

НОВО



НОВО



Rank A ALL DC i PAM
ASYB09LD

Hi-COP: 4.44(W/W)
C 2.60kW / 8,900BTU/h
H 3.60kW / 12,300BTU/h

Rank A ALL DC V PAM
ASYB12LD

Hi-COP: 3.93(W/W)
C 3.50kW / 11,900BTU/h
H 4.80kW / 16,400BTU/h

Rank A ALL DC V PAM
ASYB18LD

Hi-COP: 3.61(W/W)
C 5.20kW / 17,700BTU/h
H 6.25kW / 21,300BTU/h

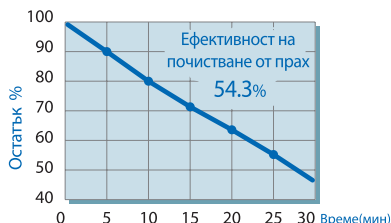


ASYB24LD Rank A ALL DC V PAM

Hi-COP: 3.62(W/W)
C 7.10kW / 24,200BTU/h
H 8.10kW / 27,600BTU/h

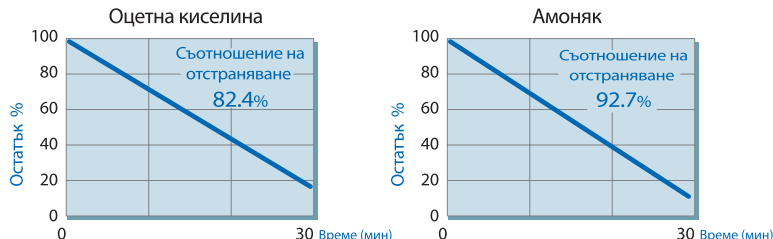
*Следващото съдържание се отнася за моделите ASYB09/12/18LD.

Диаграма на почистване на въздуха от прах



Метод на изследване: цигарен дим (симулация на 5 запалени цигари). Помещение 30 м³, запечатано.

Диаграма на дезодориращ ефект



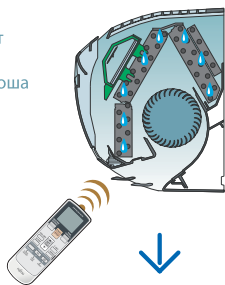
Метод на изследване: цигарен дим (симулация на 5 запалени цигари). Помещение: 1 м³ запечатана акрилна кутия.

Вътрешното изсушаване на топлообменника предотвратява образуване на бактерии и лоша миризма

Този модел е снабден с вътрешна изсушаваща функция. След като се изключи климатизатора започва операция по изсушаване вътре в него.

Бактериите се образуват между тесните ръбове и причинява появата на лоша миризма.

След като приключи използването на климатизатора, започва 30 минутна операция по изсушаване след натискане на бутон COIL DRY.

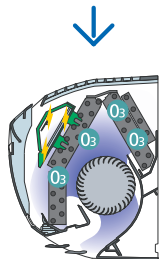
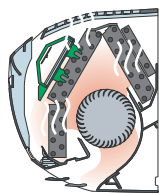


Премахва влагата

Функция изсушаване приблизително за 15 мин.

Отстраняване на бактериите

Унищожаване на бактериите чрез функция озониране за приблизително 15 мин.



Функция вътрешно изсушаване на топлообменника на климатизатор и функция озонно унищожаване на бактериите държат отвътре климатизатора чист по всяко време. Затова въздухът от климатизатора е винаги чист и работи с висока ефективност.

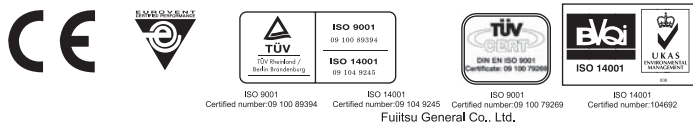
- Отнемане на влага
- Нагоре-надолу движещи се клапи
- Двупосочност
- Автоматични клапи
- Автоматично затварящи се клапи
- Автоматична настройка на въздушния поток
- Автоматичен рестарт
- Автоматична смяна на режим
- Таймер Сън
- Програмируем таймер
- Миещ се панел

Минимален шум на вътрешното тяло при степен на вентилатора "Quiet" 22db

Характеристики

Данни	Модел	Вътрешно тяло	Стенен тип			
			Външно тяло	Външно тяло	Външно тяло	Външно тяло
Енергиен клас			A / A	A / A	B / A	A / A
Мощност	охлаждане	kW	2.60(0.5-3.7)	3.50(0.9-4.3)	5.20(0.9-5.7)	7.10(0.9/8.0)
			охлаждане	8,900	11,900	17,700
	отопление	BTU/h	3.60(0.5-6.1)	4.80(0.9-6.7)	*6.25(0.9-9.7)	8.10(0.9/10.6)
			отопление	12,300	16,400	21300
Изсушаване на въздуха		l/h	1.3	1.8	*	*
Дебит на циркулация	външно тяло	m ³ /h	560	595	*	*
			вътрешно тяло	2,060	1,850	*
Захранващо напрежение		V/O/Hz	230/1/50	230/1/50	*	*
Ток	Охлаждане	A	2.90	4.30	*	*
			Отопление	3.90	5.50	*
Консумирана мощност	Охлаждане	kW	0.61	0.91	1.72	2.21
			Отопление	0.81	1.22	1.73
EER	Охлаждане	kW/kW	4.26	3.85	3.02	3.21
			Отопление	4.44	3.93	3.61
Размери В x Ш x Д	Вътрешно тяло	mm	283x790x230	283x790x230	283x790x230	320x998x228
			kg(lbs)	9.5(21)	9.5(21)	9.5
	Външно тяло	mm	540x790x290	540x790x290	578x790x300	578x790x315
			kg(lbs)	34(75)	36(80)	40
Начин на свързване			Конус	Конус	Конус	Конус
Р-ри на свързващите тръби (малък/голям)		mm	6.35/9.52	6.35/9.52	6.35/12.70	6.35/15.88
Максимална дължина на тръбите допустима денивелация		m	20(15)	20(15)	20(15)	30(15)
			15	15	15	20
Допустим обхват на външната температура	Охлаждане	°C	-10-43	-10-43	-10-43	-10-43
			Отопление	-20-24	-20-24	-20-24
Хладилен агент			R410A	R410A	R410A	R410A

FUJITSU GENERAL LIMITED
1116, Suenaga, Takatsu-ku, Kawasaki 213-8502, Japan



НОВО



ТЕНЕН ТИП



НОВО
МАЛКО
ВЪНШНО
ТЯЛО



3а ASYA07/09LC



3а ASYA12LC



3а ASYA14/18LC



ASYS07LC Rank A i PAM
Hi-COP: \dot{N} (W/W)
C 2.20kW / 7,200BTU/h
H 3.00kW / 10,200BTU/h

ASYS09LC Rank A i PAM
Hi-COP: 4.26(W/W)
C 2.60kW / 8,900BTU/h
H 3.60kW / 12,300BTU/h

ASYS12LC Rank A V PAM
Hi-COP: 3.87(W/W)
C 3.50kW / 11,900BTU/h
H 4.80kW / 16,400BTU/h

ASYS14LC Rank A ALL DC V PAM
Hi-COP: 3.86(W/W)
C 4.20kW / 14,300BTU/h
H 5.60kW / 19,100BTU/h

ASYS18LC Rank A ALL DC V PAM
Hi-COP: 3.61(W/W)
C 5.20kW / 17,700BTU/h
H 6.25kW / 21,300BTU/h

Отличителни характеристики на филтъра



Ябълков антибактериален филтър AF

Финият прах, невидимите спори и вредните микроорганизми се абсорбират от филтъра чрез статично електричество, по този начин се възпрепятства техният растеж и се елиминират от полифенола извлечен от ябълки.

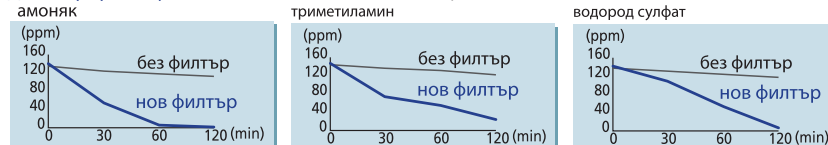


Дълготраен йонизиращ и дезодориращ филтър Ion

Филтъра дезодорира чрез мощно разлагане и абсорбиране на миризмите използвайки окисляващият и абсорбиращ ефект на йони, генерирани от ултра фини керамични частици. (Филтъра може да се използва приблизително 3 години, ако се мие с вода за възстановяване на неговото действие, когато се зацапа.



Дезодориращ ефект (степен на намаляване на миризмите)



Организация, извършила изследването: Агенция по опазване на околната среда, Използван метод: Дезодориращ тест

Лесно техническо обслужване

Предният панел е лесно да се свали, обслужването също толкова лесно.



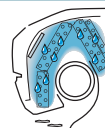
ASYS07/09/12/14/18LC

ASYS24/30LC

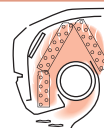
Вътрешен процес на изсушаване

Този модел е с функция вътрешно изсушаване. След изключването на климатизатора процеса стартира вътре в него. Това предотвратява увеличаването на спорите и бактериите.

по време на работа



изсушаване около 20 мин.



НОВО

Гладък преден панел



ASYS24LC Rank A ALL DC V PAM
Hi-COP: 3.62(W/W)
C 7.10kW/24,200BTU/h
H 8.10kW/27,600BTU/h

ASYS30LC ALL DC V PAM
Hi-COP: 3.41(W/W)
C 8.00kW/27,300BTU/h
H 9.00kW/30,700BTU/h

*The following contents apply to ASYS24LC models.



3а ASYS24LC



3а ASYS30LC

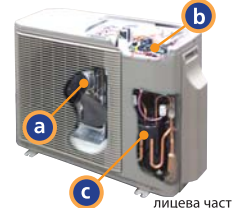
Енергоспестяващи клас А



Топлинната мощност е с 20% по-висока в сравнение с конвенционалните модели

DC вентилаторен мотор

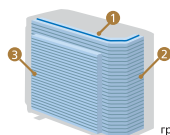
- a DC вентилаторен мотор
- b V-PAM контрол
V-PAM технологията прави компресора много по-мощен
- c DC scroll компресор
много по-компактен от конвенционалния модел



лицева част



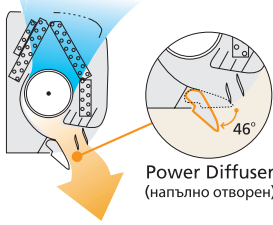
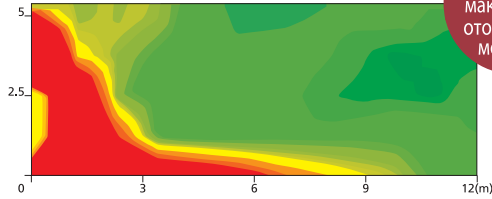
Високо ефективна конструкция
Голям въздушен поток и тиха работна новата въздушна траектория



Нова система с триредов топлообменник
гръб

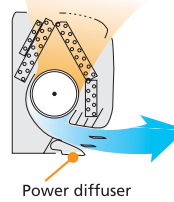
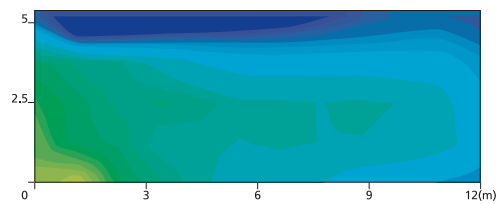
«Сило вертикалният въздушен поток» осигурява висока температура при пода на помещението

No.1
максимална отоплителна мощност



33 32 31 30 29 (°C)
Въздушни условия: 2 °C 60%
Режим на климатизатора: отопление
Настроена температура: 30 °C
Поток на въздуха: надолу и напред

«Здравословният хоризонтален въздушен поток» не духа студен въздух директно в обитателите на помещението



15 16 17 18 (°C)
Външни условия: 35 °C 40%
Режим на климатизатора: охлаждане
Настроена температура: 18 °C
Въздушен поток: висок и напред

>> Кратка характеристика

	автоматична настройка на въздушния поток	автоматично затварящи се клапи	автоматичен рестарт	автоматична смяна на режим	присъединяване към канал за пресен въздух	дълготраен дезодориращ филтър	ябълков антибактериален филтър	миец се панел	седмичен таймер	таймер "сън"	програмируем таймер	автоматични клапи	двупосочност	автоматично затварящи се клапи	автоматична настройка на въздушния поток	отнемане на влага
ASYA07LC/09LC/12LC	●	●	●	●	●	●	●	●	●	●	●	●	●	●	●	●
ASYA14LC/18LC	●	●	●	●	●	●	●	●	●	●	●	●	●	●	●	●
ASYA24LC/30LC	●	●	●	●	●	●	●	●	●	●	●	●	●	●	●	●

Легенда

Отнемане на влага

Климатизатора ефективно изсушава въздуха.

Нагоре/надолу движещи се клапи

Двупосочност

Клапите насочват автоматично въздушния поток в хоризонтално и вертикално направление.

Автоматични клапи

Положението на клапите се определя от режима на работа. Възможна е и настройка от дистанционно управление.

Автоматично затварящи се клапи

Клапите се затварят автоматично при изключването на климатизатора и се отварят при включването му.

Автоматична настройка на въздушния поток

Микрокомпютър настройва автоматично въздушния поток, за да съответства ефективно на промяната в стайната температура.

Автоматичен рестарт

При временно спиране на ел. захранване, и след възстановяването му, климатизатора ще се включи автоматично на същия режим.

Таймер "сън"

Микрокомпютър постепенно променя стайната температура, осигурявайки комфортни условия за сън.

Програмируем таймер

Цифров таймер позволява да се програмира часово включване и изключване на климатизатора.

Автоматична смяна на режим

Климатизатора превключва автоматично от отопление на охлаждане и обратно в зависимост от настроената температура и тази в помещението.

Седмичен таймер

Могат да се програмират различни часове за включване/ изключване за всеки ден от седмицата.

Миец се панел

Дълготраен йонизиращ и дезодориращ филтър

За повече информация вижте на предната страница.

Ябълков антибактериален филтър

За повече информация вижте на предната страница.

Минимално ниво на шум на вътрешното тяло при режим "Super Quiet" 22 dB

Данни	Модел	Вътрешно тяло		ASYA07LC	ASYA09LC	ASYA12LC	ASYA14LC	ASYA18LC	ASYA24LC	ASYA30LC						
		Външно тяло	Външно тяло	AOYR07LC	AOYR09LC	AOYR12LC	AOYR14LC	AOYR18LC	AOYR24LC	AOYR30LC						
Енергиен клас		A / A		A / A	A / A	A / A	A / A	B / A	A / A	B / B						
Мощност	охлаждане	kW	2.10(0.5-3.0)		2.60(0.5-3.6)		3.50(0.9-4.3)		4.20(0.9-5.3)		5.20(0.9-5.7)		7.10(-8.0)		8.00(-9.0)	
			3.00(0.5-4.6)		3.60(0.5-5.3)		4.80(0.9-6.7)		5.60(0.9-8.4)		6.25(0.9-9.1)		8.10(-10.0)		9.00(-11.0)	
	охлаждане	BTU/h	7,200		8,900		11,900		14,300		17,700		24,200		27,300	
			10,200		12,300		16,400		19,100		21,300		27,600		30,700	
Изсушаване на въздуха		I/h	*		1.3		1.8		2.1		2.8		3.0		3.6	
Дебит на циркулация	външно тяло	m³/h	*		595		635		700		700		1,100		1,100	
			*		*		1,850		1,910		2,000		2,040		3,600	
Захранващо напрежение		V/0/Hz	230/1/50		230/1/50		230/1/50		230/1/50		230/1/50		230/1/50		230/1/50	
Ток	Охлаждане	A	*		3.20		4.30		5.00		7.60		9.70		11.70	
			*		4.00		5.60		6.40		7.70		9.80		11.60	
Консумирана мощност	Охлаждане	kW	0.47		0.655		0.92		1.11		1.72		2.21		2.66	
			0.66		0.845		1.24		1.45		1.73		2.24		2.64	
EER	Охлаждане	kW/kW	4.47 (A)		3.97		3.80		3.78		3.02		3.21		3.01	
COP	Отопление	kW/kW	4.55 (A)		4.26		3.87		3.86		3.61		3.62		3.41	
Размери В x Ш x Д	външно тяло	mm	275x790x215		275x790x215		275x790x215		275x790x215		275x790x215		320x998x228		320x998x228	
			kg(lbs)		9(20)		9(20)		9(20)		9(20)		16(35)		16(35)	
			mm		540x660x290		540x660x290		540x790x290		578x790x300		578x790x300		578x790(+66)x315	
тегло нето	външно тяло	kg(lbs)	34(75)		34(75)		37(82)		40(88)		40(88)		44(97)		62(137)	
			Конус		Конус		Конус		Конус		Конус		Конус		Конус	
Р-ри на свързващите тръби (малък/голям)		mm	6.35/9.52		6.35/9.52		6.35/9.52		6.35/12.70		6.35/12.70		6.35/15.88		9.52/15.88	
Максимална дължина на тръбите допустима денивелация		m	20(15)		20(15)		20(15)		20(15)		20(15)		30(15)		50(15)	
			15		15		15		15		15		20		30	
Допустим обхват на външната температура	Охлаждане	°C	-10-43		10-43		10-43		-10-43		-10-43		-10-43		-10-43	
			-20-24		-20-24		-20-24		-20-24		-20-24		-20-24		-20-24	
Хладилен агент	Отопление		R410A		R410A		R410A		R410A		R410A		R410A		R410A	

● Охлаждащата и отоплителната мощност са дадени при следните условия:

Охлаждане
Вътрешна t. : 27°C DB/19°C WB
Външна t. : 35°C DB/24°C WB

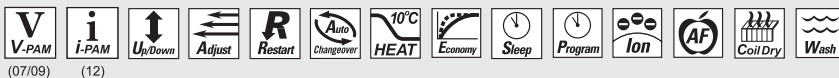
Отопление
Вътрешна t. : 20°C DB
Външна t. : 7°C DB/6°C WB

FUJITSU GENERAL LIMITED
1116, Suenaga, Takatsu-ku, Kawasaki 213-8502, Japan



ISO 9001 Certified number:09 100 89394
ISO 14001 Certified number:09 104 9245
ISO 9001 Certified number:09 100 89394
ISO 14001 Certified number:09 104 9245
ISO 9001 Certified number:09 100 89394
ISO 14001 Certified number:09 104 9245
ISO 14001 Certified number:104692
Fujitsu General Co., Ltd.

Еlegantен дизайн
Пълнен цифров контрол



CLASS **A** ALL **DC**
ASYA07LG

CLASS **A** ALL **DC**
ASYA09LG

CLASS **A** ALL **DC**
ASYA12LG

CLASS **A** ALL **DC**
ASYA14LG

Отличителни характеристики на филтъра



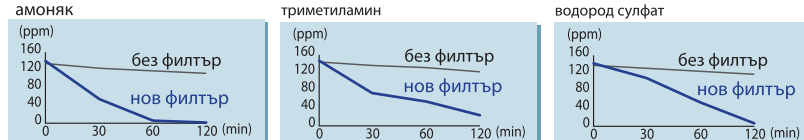
Ябълков антибактериален филтър
Финият прах, невидимите спори и вредните микроорганизми се абсорбират от филтъра чрез статично електричество, по този начин се възпрепятства техният растеж и се елиминират от полифенола извлечен от ябълки.



Дълготраен йонизиращ и дезодориращ филтър
Филтъра дезодорира чрез мощно разлагане и абсорбиране на миризмите използвайки окисляващият и абсорбиращ ефект на йони, генерирани от ултра фини керамични частици. (Филтъра може да се използва приблизително 3 години, ако се мие с вода за възстановяване на неговото действие, когато се зацапа.



Дезодориращ ефект (степен на намаляване на миризмите)



Организация, извършила изследването: Агенция по опазване на околната среда, Използван метод: Дезодориращ тест

Лесно техническо обслужване

Предният панел е лесно да се свали, обслужването също толкова лесно.



ASYA07/09/12/14LG

отворен панел



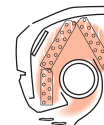
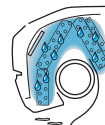
ASYA18LE/24/30LC

Вътрешен процес на изсушаване

Този модел е с функция вътрешно изсушаване. След изключването на климатизатора процеса стартира вътре в него. Това предотвратява увеличаването на спорите и бактериите.

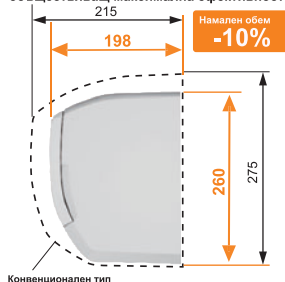
по време на работа

изсушаване около 20 мин.

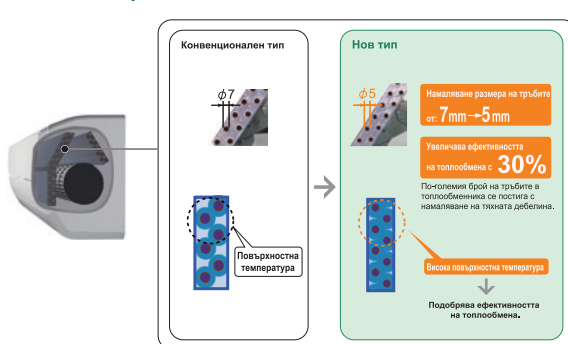


Компактно вътрешното тяло

Върхов клас на компактен размер осъществяващ максимална ефективност



Изключително силно топлоотдаване благодарение на тънките тръби



Компактен размер на външното тяло



10°C Отоплителна функция

Температурата в помещението се поддържа не по-ниска от 10°C, което не позволява то да не изстине напълно когато не се обитава, с минимален разход на електроенергия

Забележка

- Когато стаината температура е по-висока от 10°C, тази функция не се стартира. Когато тази функция стартира, тя поддържа стаина температура 10°C за 48 часа.
- Когато прекъснем работата на тази функция нормалните настройки за работа се възстановяват.



Функция “ТИХО” в режим на охлаждане

Скорост на вентилатора	Ниво шум
ТИХО	21dB(A)

За модел 07/09/12L

Нискотемпературен режим

Високоэффективен компресор и прецизна електроника позволяват работа при:

Охлаждане	Отопление
-10 до 43°C	-20 до 24°C

Еlegantен дизайн



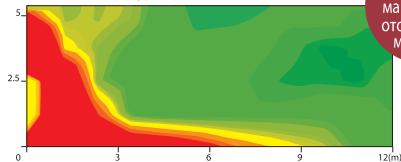
Безжично дистанционно управление Кабелно дистанционно управление

CLASS ALL A DC ASYA18LE **CLASS ALL A DC** ASYA24LC **CLASS ALL A DC** ASYA30LC

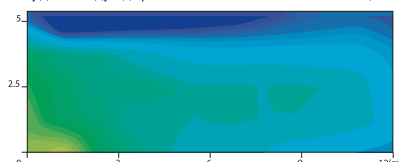
NEW

«Сило вертикалният въздушен поток» осигурява висока температура при пода на помещението

No.1 максимална отоплителна мощност



«Здравословният хоризонтален въздушен поток» не духа студен въздух директно в обитателите на помещението



33 32 31 30 29 (°C)

Въздушни условия: 2 °C 60%
 Режим на климатизатора: отопление
 Настроена температура: 30 °C
 Поток на въздуха: надолу и напред

15 16 17 18 (°C)

Външни условия: 35 °C 40%
 Режим на климатизатора: охлаждане
 Настроена температура: 18 °C
 Въздушен поток: висок и напред

10°C Отоплителна функция

3a ASYA18LE

Температурата в помещението се поддържа не по-ниска от 10°C, което не позволява то да не изстине напълно когато не се обитават, с минимален разход на електроенергия.

	18 модел	24 модел	30 модел
макс. дължина на тръбите	25m	30m	50m
максимална денивелация	20m	20m	30m

Легенда

V-PAM V-PAM електронен контрол

i-PAM i-PAM електронен контрол

Double Двупосочност

Клапите насочват автоматично въздушния поток в хоризонтално и вертикално направление.

Up/Down Нагоре/надолу движещи се клапи

Автоматично движещи се клапи нагоре и надолу.

Adjust Автоматична настройка на въздушния поток

Микрокомпютър настройва автоматично въздушния поток, за да съответства ефективно на промяната в стайната температура.

Economy Икономичен режим

Ограничават максималното входно напрежение и така намаляват консумацията на ел. енергия.

R Автоматичен рестарт

При временно спиране на ел. захранване, и след възстановяването му, климатизатора ще се включи автоматично на същия режим.

Auto Changeover Автоматична смяна на режим

Климатизатора превключва автоматично от отопление на охлаждане и обратно в зависимост от настроената температура и тази в помещението.

HEAT 10°C Режим 10° отопление

Температурата в помещението може да бъде зададена да не пада под 10°C за да не стане много студено когато ви няма.

Sleep Таймер "сън"

Микрокомпютър постепенно променя стайната температура, осигурявайки комфортни условия за сън.

Program Програмируем таймер

Цифров таймер позволява да се програмира часово включване и изключване на климатизатора.

Weekly Седмичен таймер

Могат да се програмират различни часове за включване/изключване за всеки ден от седмицата.

Ion Дълготраен йонизиращ и дезодориращ филтър

За повече информация вижте на предната страница.

AF Ябълков антибактериален филтър

За повече информация вижте на предната страница.

Coil Dry Изсушаване топлообменника

Чрез него се предотвратява образуването на плесени по топлообменника

Wash Миец се панел

SPECIFICATIONS

Данни	Модел No.	Вътрешно тяло		AS YA07LG	AS YA09LG	AS YA12LG	AS YA14LG	AS YA18LE	AS YA24LC	AS YA30LC
		Външно тяло		AOYR07LG	AOYR09LG	AOYR12LG	AOYR14LG	AOYR18LE	AOYR24LC	AOYR30LC
Захранващо напрежение		V/ø/Hz		230/1/50	230/1/50	230/1/50	230/1/50	230/1/50	230/1/50	230/1/50
Мощност		kW	Охлаждане	2.1	2.50(0.5~3.2)	3.40(0.9~3.9)	4(0.9~5.0)	5.2	7.10(0.9~8.0)	8.00(2.9~9.0)
			Отопление	3	3.20(0.5~4.5)	4.00(0.9~5.6)	5(0.9~7.5)	6.3	8.10(0.9~10.6)	9.00(2.2~11.0)
Консумация		kW		0.47/0.66	0.63/0.75	0.90/0.97	1.08/1.30	1.48/1.68	2.21/2.24	2.66/2.64
EER - Енергиен клас		W/W		4.47-A	3.97-A	3.80-A	3.70-A	3.51-A	3.21-A	3.01-B
COP - Енергиен клас		W/W		4.55-A	4.27-A	4.12-A	3.86-A	3.75-A	3.62-A	3.41-B
Ток		A		- / -	3.2/3.7	4.3/4.6	4.9/5.7	- / -	9.7/9.8	11.7/11.6
Изсушаване на въздуха		l/h		-	1.3	1.8	2.1	-	3.0	3.4
Шум (вътрешно тяло)		дБ(A)		42/ - / - /21	43/39/33/21	43/39/33/21	44/ - / - /25	44/ - / - /25	47/41/36/32	47/41/36/32
Шум (външно тяло)		дБ(A)		47	45	48	48	50	52	53
Циркулация на въздуха		м³/h		- / -	750/1720	750/1830	- / -	- / -	1100/2340	1100/3600
Размери В x Ш x Д	Вътрешно тяло	mm	260x790x198	260x790x198	260x790x198	260x790x198	320x998x228	320x998x228	320x998x228	
		kg(lbs)	7.5(17)	7.5(17)	7.5(17)	7.5(17)	14(31)	14(31)	14(31)	
	Външно тяло	mm	540x660x290	540x660x290	540x660x290	620x790x298	620x790x298	578x790x315	830x900x330	
		kg(lbs)	25(55)	25(55)	32(71)	40(88)	40(88)	44(97)	62(137)	
Свързващи тръби (малък/голям)		mm		6.35/9.52	6.35/9.52	6.35/9.52	6.35/12.7	6.35/15.88	6.35/15.88	9.52/15.88
Диаметър на дренажната тръба (вътрешен/външен)		mm		16/29	16/29	16/29	16/29	16/29	16/29	16/29
Максимална дължина на тръбите		m		20(15)	20(15)	20(15)	20(15)	25	30(15)	50(20)
Максимална денивелация		m		15	15	15	15	20	20	30
Обхват на външната температура	°C	Охлаждане	-10~43	-10~43	-10~43	-10~43	-10~43	-10~43	-10~43	-10~43
		Отопление	-20~24	-20~24	-20~24	-20~24	-20~24	-20~24	-20~24	-20~24
Хладилен агент				R410A	R410A	R410A	R410A	R410A	R410A	R410A

FUJITSU GENERAL LIMITED
1116, Suenaga, Takatsu-ku, Kawasaki 213-8502, Japan



ISO 9001 09 100 89394 ISO 14001 09 104 9215 ISO 9001 09 100 89394 ISO 14001 09 104 9215 ISO 14001 09 100 89394 ISO 14001 09 104 9215